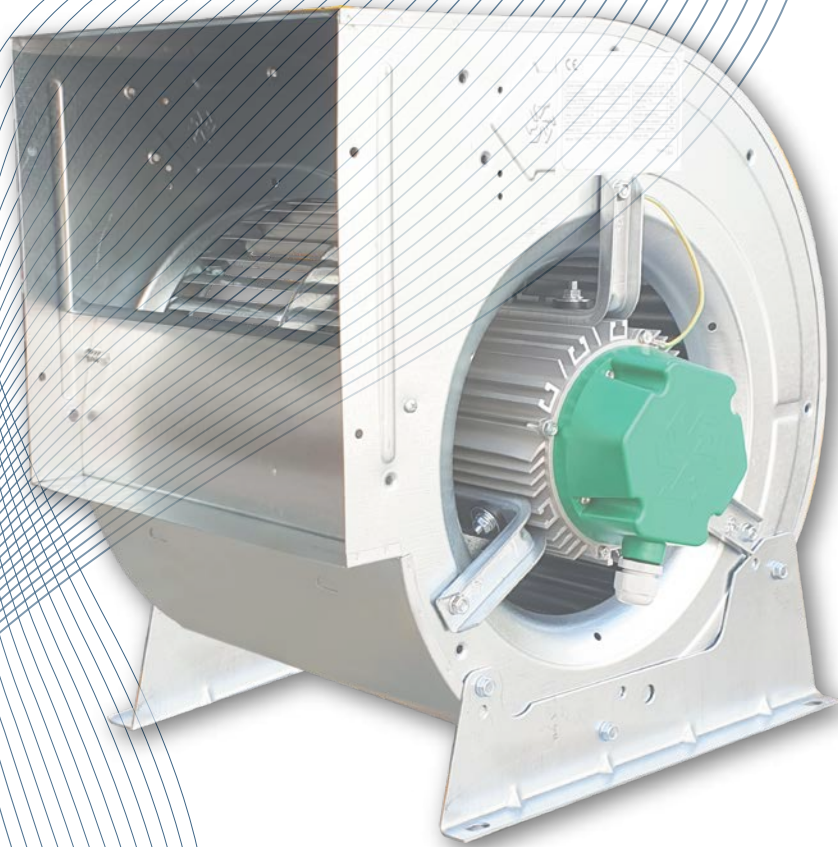




LUYMAR
CLIMATIZACIÓN



BM-D
CBM-D
CBM-D/AL
CBM-D Silent



BM-D

BM-D VENTILADOR CENTRÍFUGO DE BAJA PRESIÓN CON MOTOR DIRECTO

- Envoltorio y turbina en chapa de acero galvanizado, el rodete de tipo acción, doble aspiración, con aletas curvadas hacia delante.
- Caudales desde 1.700 hasta 10.200 m³/h.
- Turbina equilibrada dinámicamente según norma ISO 1940, para reducir el ruido y evitar vibraciones.
- Motor eléctrico acoplado de tipo cerrado, aislamiento tipo F(IP55) con carcasa de aluminio.
- Condensador permanente de 4 ó 6 polos regulables por tensión en motores monofásicos 230V-50 Hz y regulables opcionalmente con convertidor de frecuencia en motores trifásicos 230/400V 50 Hz.
- Fijación del motor mediante brazos flectores con silent blocks en cumplimiento de la directiva ROHS 2002/95/EC.
- Bajo demanda se pueden suministrar ventiladores de tres velocidades en determinados modelos (consultar).
- Los pies soporte incluidos permiten cuatro posiciones de la boca de descarga.
- La temperatura del aire a transportar es desde -10°C a +45°C.

CBM-D CAJA DE VENTILACIÓN

- Unidad de ventilación fabricada en chapa galvanizada con aislamiento de 5mm.

CBM-D/AL CAJA DE VENTILACIÓN

- Unidad de ventilación fabricada con perfil de aluminio, chapa prelacada y paneles intercambiables.

CBM-D Silent CAJA DE VENTILACIÓN

- Unidad de ventilación fabricada con aislante piramidal.

BM-D LOW PRESSURE CENTRIFUGAL FAN WITH DIRECT MOTOR

- Casing and turbine in galvanized steel sheet, action type impeller, double suction, with forward curved blades.
- Flow rates from 1,700 to 10,200 m³/h.
- Turbine dynamically balanced according to ISO 1940 standard, to reduce noise and avoid vibrations.
- Closed type coupled electric motor, insulation type F (IP55) with aluminum casing.
- Permanent capacitor of 4 or 6 poles adjustable by voltage in single phase motors 230V-50 Hz and optionally adjustable with frequency converter in three-phase motors 230/400V 50 Hz.
- Motor fastening by means of silent blocks in compliance with the ROHS 2002/95/EC directive.
- Three-speed fans can be supplied on request for certain models (please consult us).
- The included support feet allow four positions of the discharge mouth.
- The temperature of the air to be conveyed is from -10°C to +45°C.

CBM-D VENTILATION BOX

- Ventilation unit made on galvanised steel sheet with thermal and acoustic isolation.

CBM-D/AL VENTILATION BOX

- Ventilation unit made on aluminium structure and galvanised steel sheets, panels interchangeable.

CBM-D Silent VENTILATION BOX

- Ventilation unit made with pyramidal insulation.

BM-D VENTILATEUR CENTRIFUGE BASSE PRESSION AVEC MOTEUR DIRECT

- Corps et turbine en tôle d'acier galvanisé, roue à action, double entrée, avec aubes incurvées vers l'avant.
- Débits de 1 700 à 10 200 m³/h.
- Turbine équilibrée dynamiquement selon la norme ISO 1940, pour réduire le bruit et éviter les vibrations.
- Moteur électrique à accouplement fermé, isolation de type F (IP55) avec carter en aluminium.
- Condensateur permanent à 4 ou 6 pôles, tension réglable pour les moteurs monophasés 230V-50 Hz et en option avec convertisseur de fréquence pour les moteurs triphasés 230/400V 50 Hz.
- Le moteur est fixé au moyen de silent blocs conformément à la directive ROHS 2002/95/CE.
- Des ventilateurs à trois vitesses peuvent être fournis sur demande pour certains modèles (sur demande).
- Les pieds de support inclus permettent quatre positions de la sortie de refoulement.
- La température de l'air à transporter est comprise entre -10°C et +45°C.

CBM-D BOÎTE DE VENTILATION

- Unité de ventilation en tôle galvanisée avec une isolation de 5 mm.

CBM-D/AL BOÎTE DE VENTILATION

- Unité de ventilation en profilé d'aluminium, tôle pré-peinte et panneaux interchangeables.

CBM-D BOÎTE DE VENTILATION SILENCIEUSE

- Unité de ventilation fabriquée avec une isolation pyramidale.



CBM-D



Filtro opcional

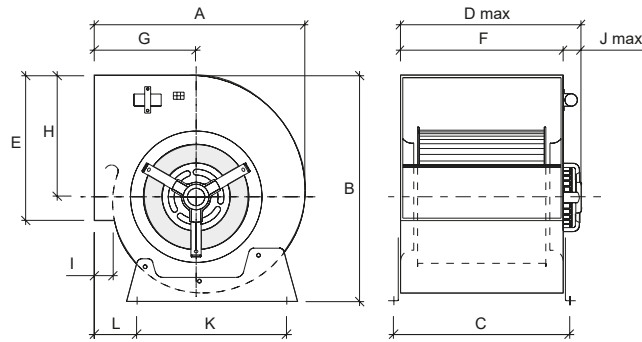
MODELO	Velocidad max. (r.p.m.)	Potencia (kW)	Caudal máx (m³/h)	Intensidad max. (A)	dB (A)*	CBM-D Silent dB (A)*	BM-D Código	CBM-D Código
Serie monofásica				230V				
7/7 M4 1/5 cv	1230	0,15	1750	1,4	66	53	0301070701	0302070701
7/7 M4 1/2 cv	1320	0,37	2600	3,3	67	54	0301070703	0302070703
9/7 M4 1/2 cv	1320	0,37	2800	3,3	71	57	0301090703	0302090703
9/7 M4 3/4 cv	1310	0,55	3250	4	72	58	0301090704	0302090704
9/9 M6 1/5 cv	850	0,15	2500	1,5	64	51,4	0301090901	0302090901
9/9 M6 1/3 cv	830	0,25	3100	2,2	65	53	0301090902	0302090902
9/9 M4 1/2 cv	1320	0,37	3000	3,3	75	61,3	0301090903	0302090903
9/9 M4 3/4 cv	1310	0,55	3400	4,5	76	62	0301090904	0302090904
10/8 M4 3/4 cv	1310	0,55	3200	4	74	59,6	0301100804	0302100804
10/10 M6 1/3 cv	830	0,25	3250	2,2	65	53	0301101002	0302101002
10/10 M4 1/2 cv	1320	0,37	2700	3,3	71	58	03011010032	03021010032
10/10 M4 3/4 cv	1310	0,55	3400	4,5	73	60,5	0301101004	0302101004
12/12 M6 3/4 cv	850	0,55	5600	5	68	56	0301121204	0302121204
12/12 M6 1 cv	850	0,75	5900	6	71	58	0301121205	0302121205

MODELO	Velocidad max. (r.p.m.)	Potencia (kW)	Caudal máx (m³/h)	Intensidad max. (A)		dB (A)*	CBM-D Silent dB (A)*	BM-D Código	CBM-D Código
Serie Trifásica				230V	400V				
12/12 T6 1,5 cv	850	1,1	7.200	6,6	3,8	78	64,6	03011212062	03021212062
15/15 T6 3 cv	890	2,2	10.200	10,9	6,3	67	55	0301151510	0302151510

* Potencia sonora a 1,5 m.

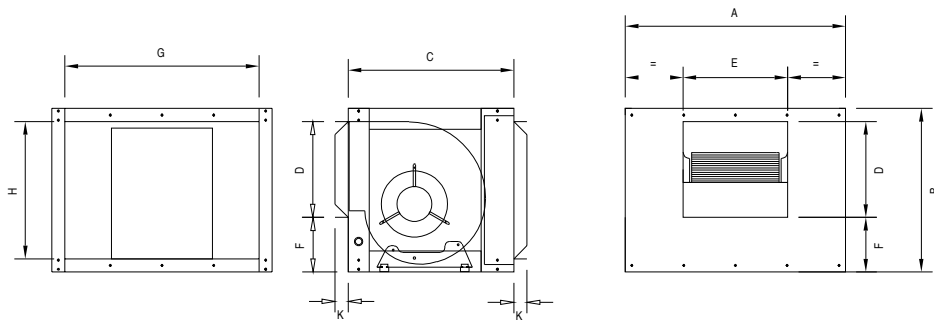
En cumplimiento del reglamento europeo 1253/2014 se debe incorporar variador / convertidor de frecuencia.

BM-D • VENTILADOR CENTRÍFUGO DE BAJA PRESIÓN MOTOR DIRECTO



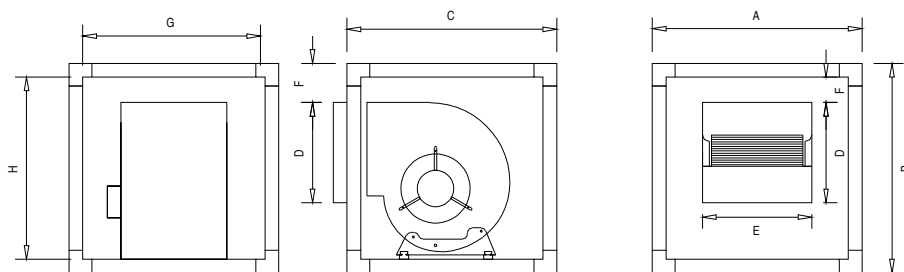
MODELO	A	B	C	D	E	F	G	H	I	J	K	L
7/7	307	320	258	264	209	232	146	180	27	32	228	55
9/7	375	394	273	313	265	250	180	218	33	63	280	75
9/9	375	394	324	352	265	298	180	218	33	54	280	75
10/8	427	447	296	332	290	274	207	245	38	58	317	80
10/10	427	447	348	448	290	326	207	245	38	122	317	80
12/9	498	526	330	439	342	309	236	292	38	130	400	82
12/12	498	526	406	476	342	386	236	292	38	90	400	82
15/15	578	617	500	525	404	473	271	343	38	52	460	91

CBM-D • VENTILADOR CENTRÍFUGO DE BAJA PRESIÓN CON MOTOR DIRECTO CON CAJA



MODELO	A	B	C	K	BOCA IMPULSIÓN			BOCA ASPIRACIÓN	
					D	E	F	G	H
CBM-D - 7/7	505	375	380	30	220	240	125	410	270
CBM-D - 9/9	555	445	430	30	280	315	137	465	355
CBM-D - 10/10	605	505	480	30	305	335	170	515	410
CBM-D - 12/12	705	570	570	30	353	400	195	615	480
CBM-D - 15/15	800	755	700	30	416	435	260	705	660

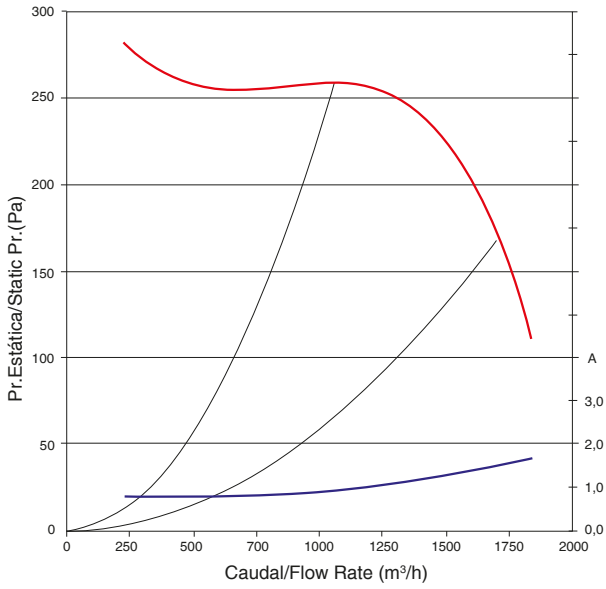
CBM-D/AL • CAJA DE VENTILACIÓN CON MOTOR DIRECTO EN PERFILERÍA DE ALUMINIO



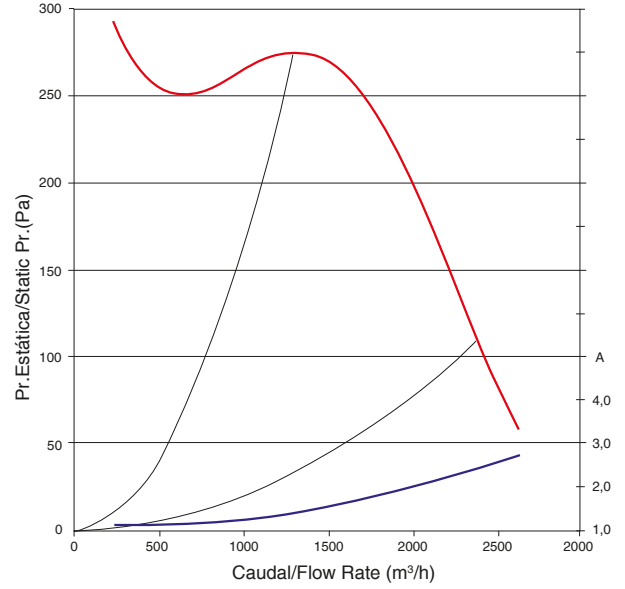
MODELO	A	B	C	K	BOCA IMPULSIÓN			BOCA ASPIRACIÓN	
					D	E	F	G	H
CBM-D/AL - 7/7	505	375	380	30	220	240	125	410	270
CBM-D/AL - 9/9	555	445	430	30	280	315	137	465	355
CBM-D/AL - 10/10	605	505	480	30	305	335	170	515	410
CBM-D/AL - 12/12	705	570	570	30	353	400	195	615	480
CBM-D/AL - 15/15	800	755	700	30	416	435	260	705	660



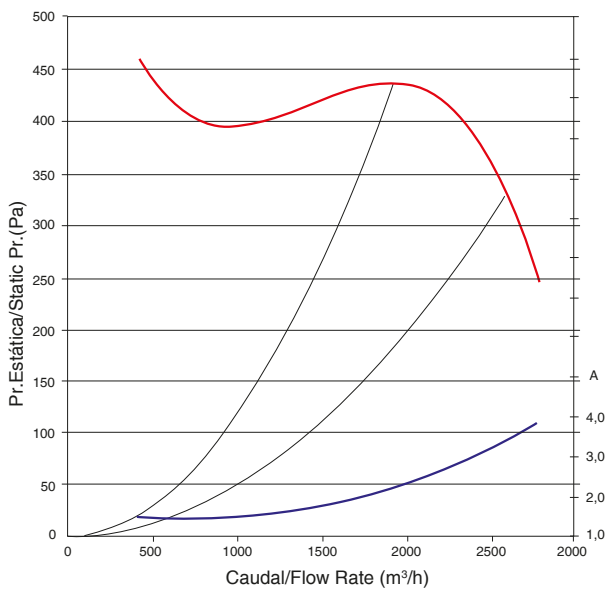
7/7 M4 1/5 cv



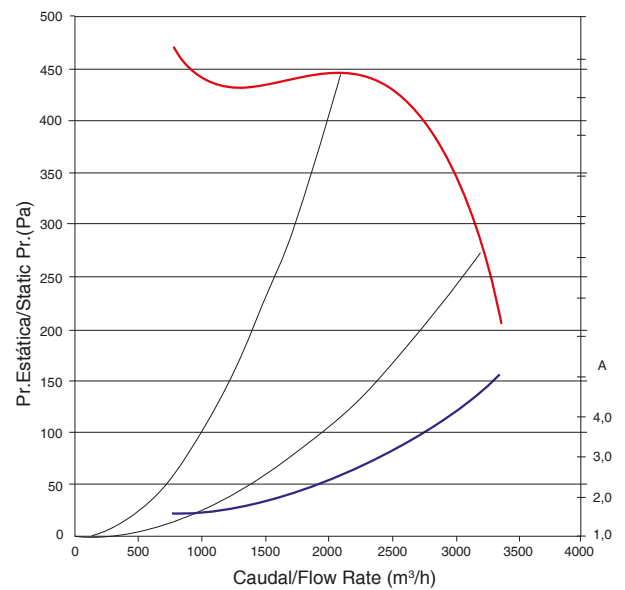
7/7 M4 1/2 cv



9/7 M4 1/2 cv

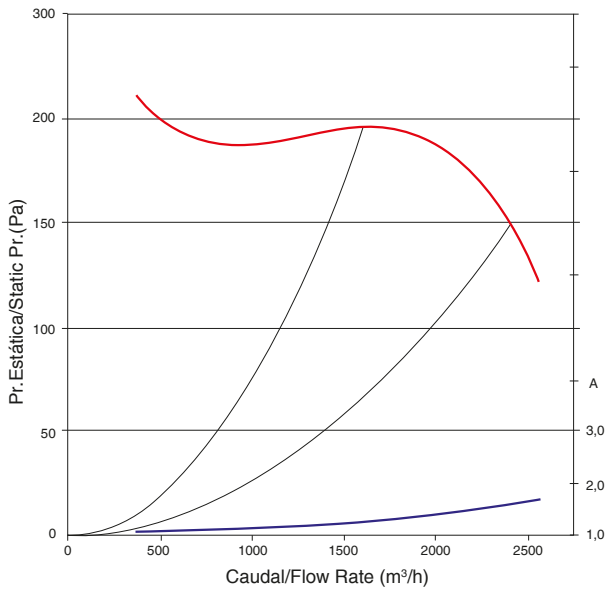


9/7 M4 3/4 cv

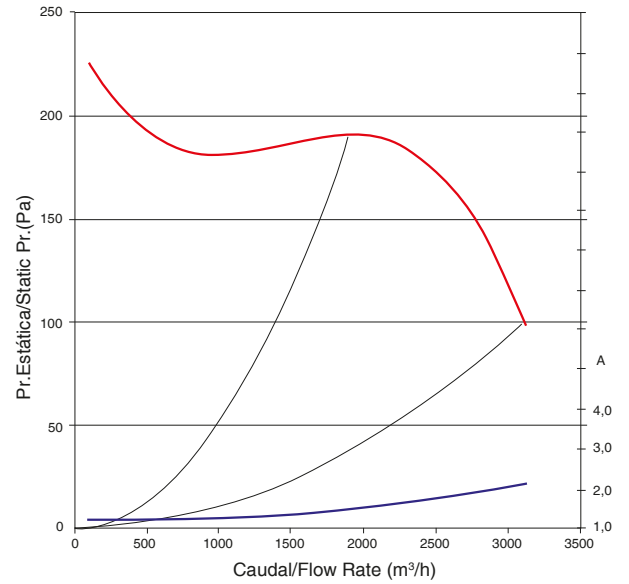




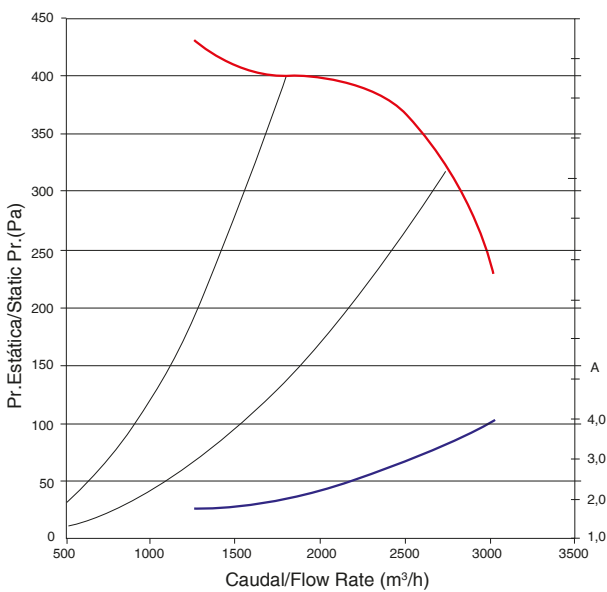
9/9 M6 1/5 cv



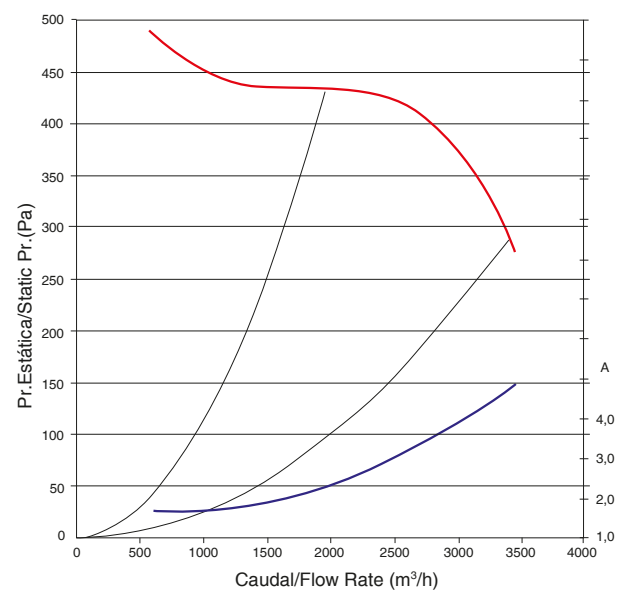
9/9 M6 1/3 cv



9/9 M4 1/2cv

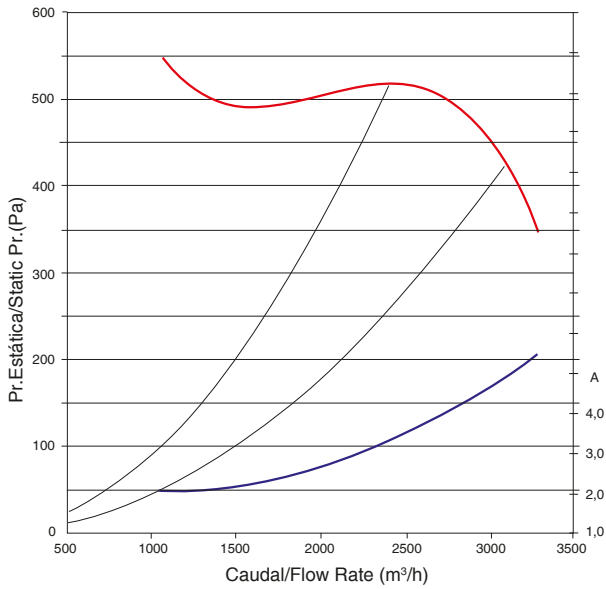


9/9 M4 3/4 cv

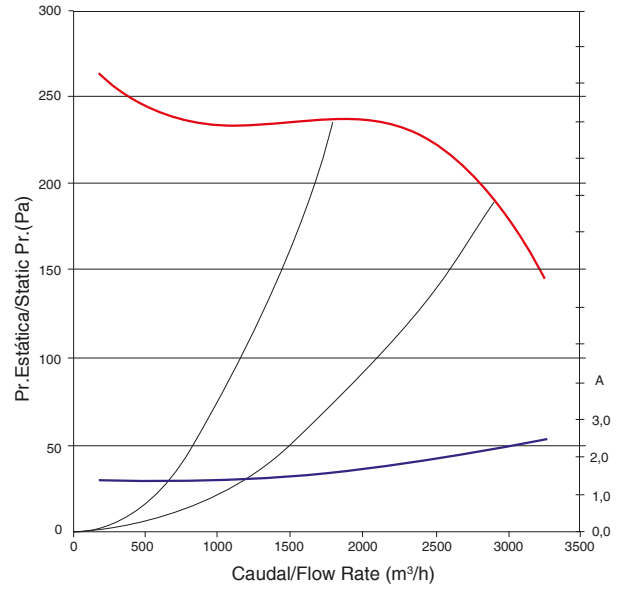




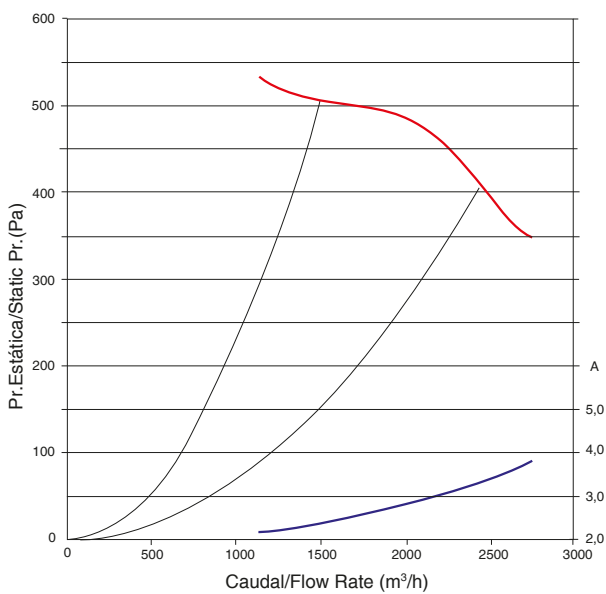
10/8 M4 3/4 cv



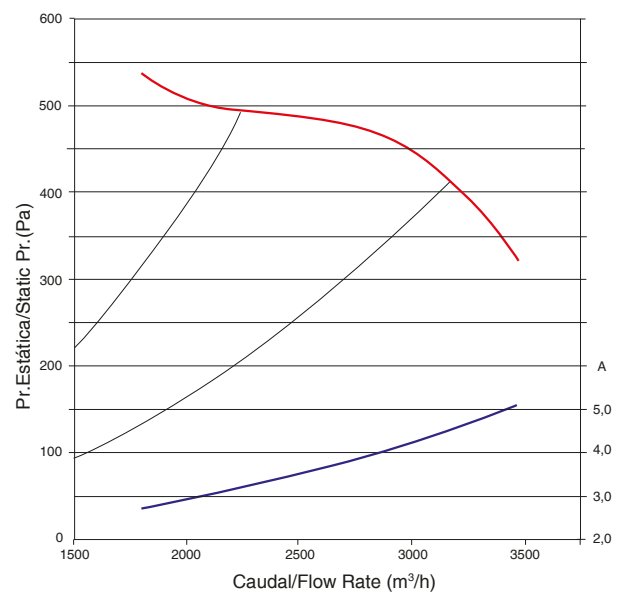
10/10 M6 1/3 cv



10/10 M4 1/2 cv

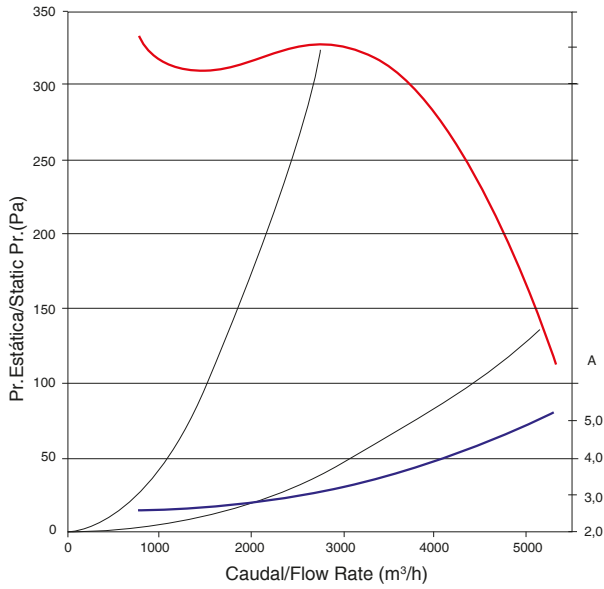


10/10 M4 3/4 cv

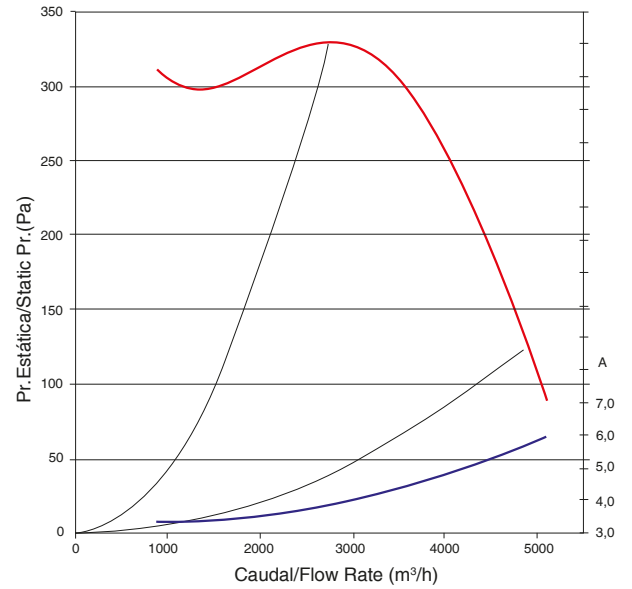




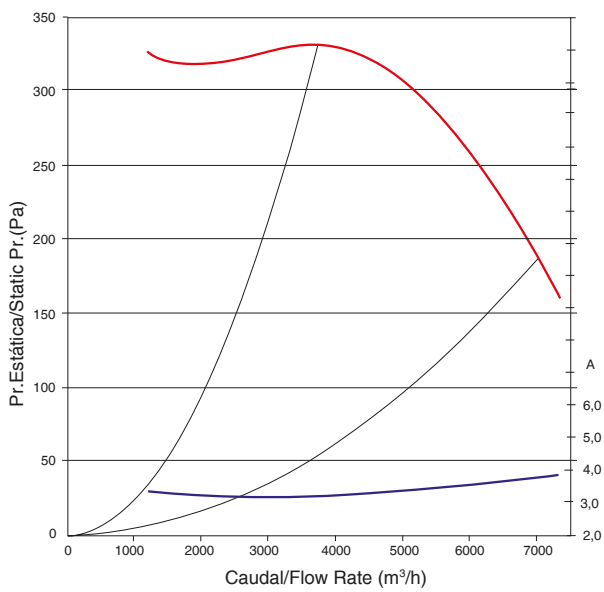
12/12 M6 3/4 cv



12/12 M6 1 cv



12/12 T6 1,5 cv



15/15 T6 3 cv

